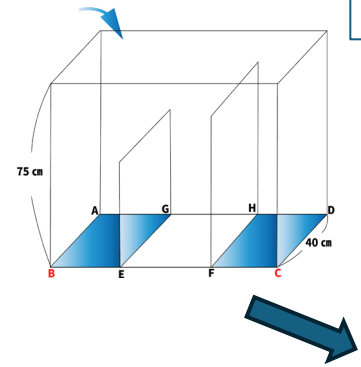
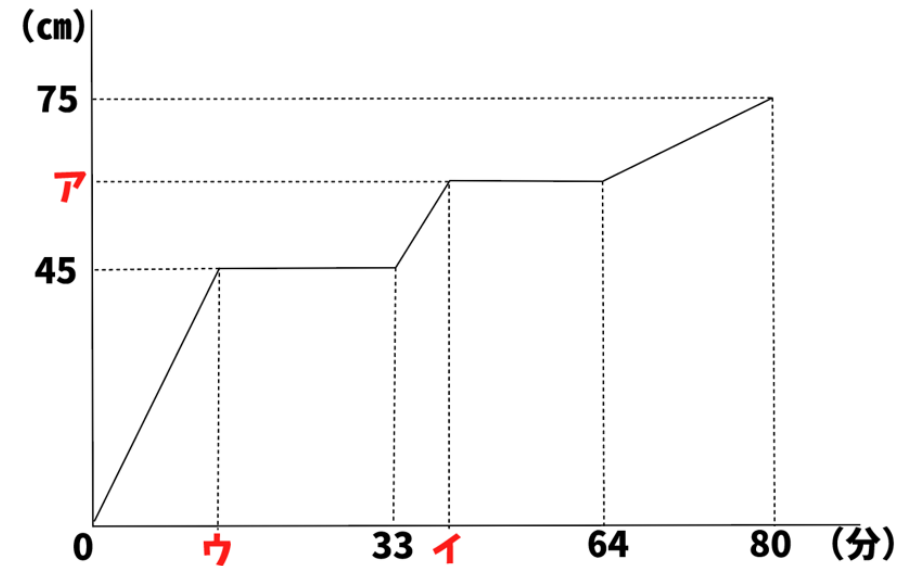
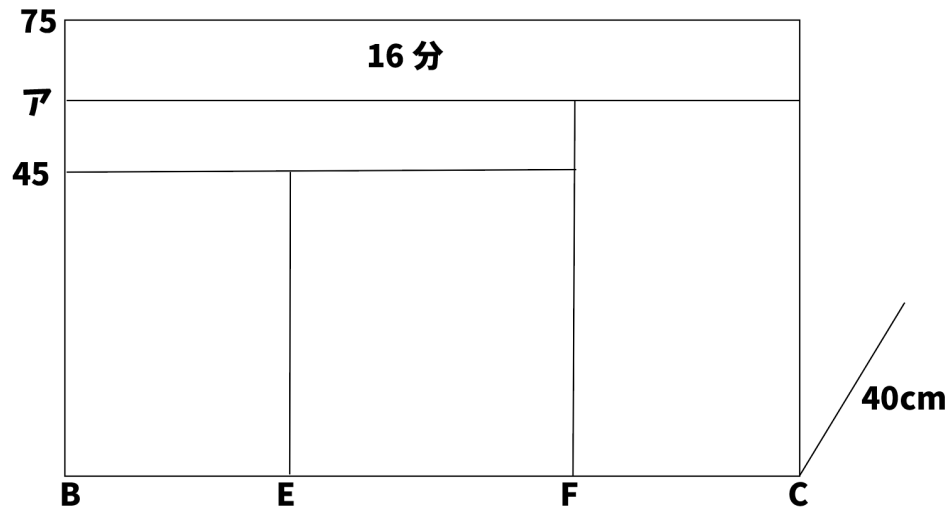


1分間に3Lの水が入る。BE=FC（長方形ABEGと長方形HFCDの面積は等しい）  
 (1) 辺BCの長さは何cmですか。



真正面から見た図  
 を書く



解き方の基本

- ① 体積 = 底面積 × 高さ
- ② 体積 = 速さ × 時間

(1) 容器全体の水の体積からBCの長さを求める。

② 体積 = 3000 (速さ) × 80 (時間) = 240000cm<sup>3</sup>

① 体積 = たて × よこ × 高さなので

$$240000 = 40 \times \square \times 75$$

$$\square = \underline{80\text{cm}}$$